

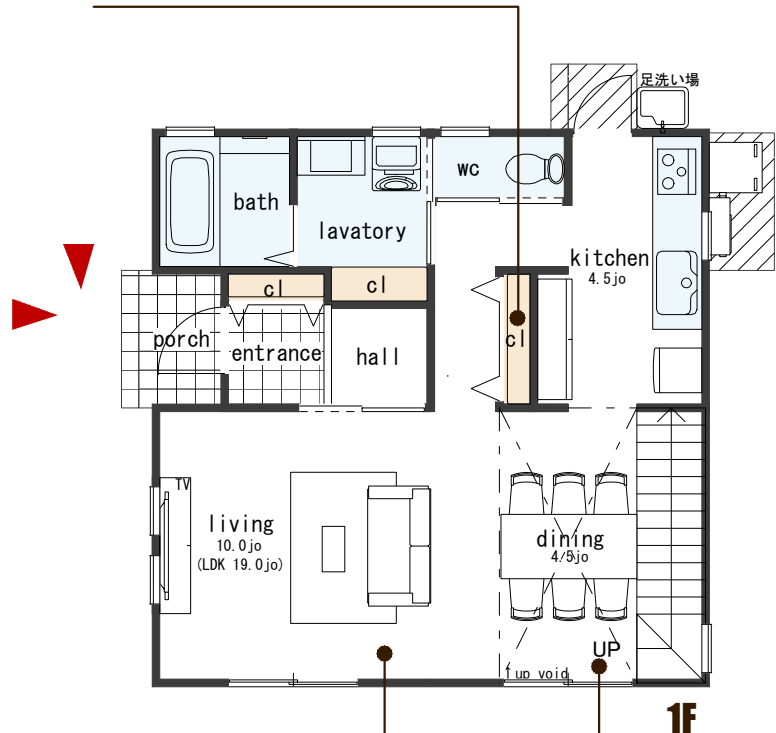
Cubix House Plan

キュービックスハウスプラン

[平面 floor plan] A4 : 1/100 A2 : 1/50

北・西玄関 2955

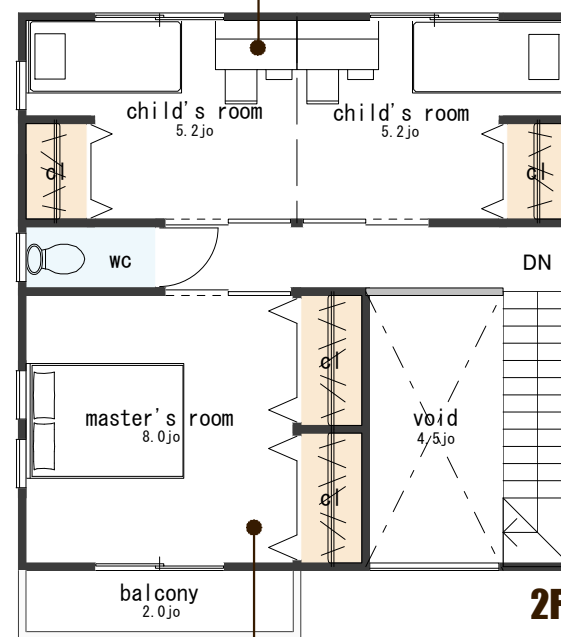
収納部分を中心に、ぐるぐる回れる回遊動線。
水廻り設備も近く、
忙しい時間帯でも効率よく家事をこなせそう。



リビングダイニングは、
南側に大きく面した広々空間。
回遊動線と吹き抜けでより一層広がり感を感じられ、
家族が自然と集まる空間に。

上部吹き抜けからこぼれる光が、
ダイニング空間を優しく包み込みます。

壁をつくらずオープンなつくり。
また、お子さんが小さいうちは、
お泊り客用として使用してもいいですね。



季節ものの衣類もしっかりと収納スペースへ。
居室には必要なものだけを置くと、
ホテルライクに快適に過ごせます。

DATA

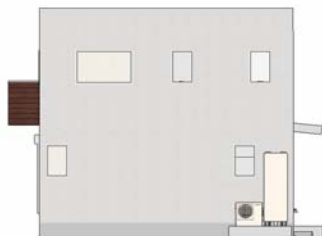
		910モジュール	
延床面積	97.71㎡(29.55T)	施工延床面積	110.12㎡(33.31T)
1階	51.34㎡(15.53T)	ポーチ	2.48㎡(0.75T)
2階	46.37㎡(14.02T)	バルコニー	3.31㎡(1.00T)
		吹抜け	6.62㎡(2.00T)

Cubix House Plan

キュービックスハウスプラン

[外観・立面 elevation]

北・西玄関 2955



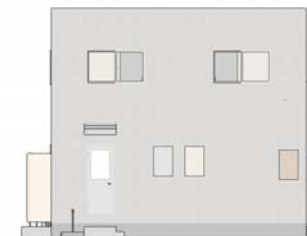
EAST



SOUTH



WEST



NORTH



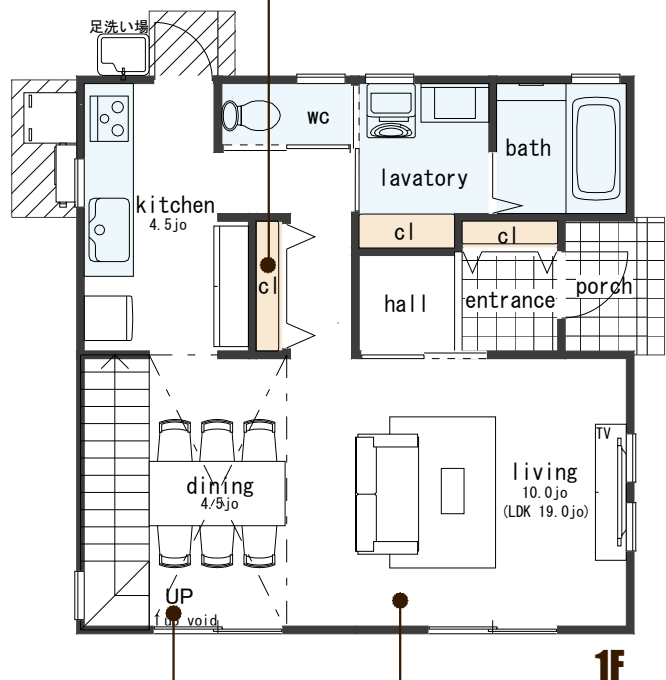
Cubix House Plan

キュービックスハウスプラン

[平面 floor plan] A4 : 1/100 A2 : 1/50

南・東玄関 2955

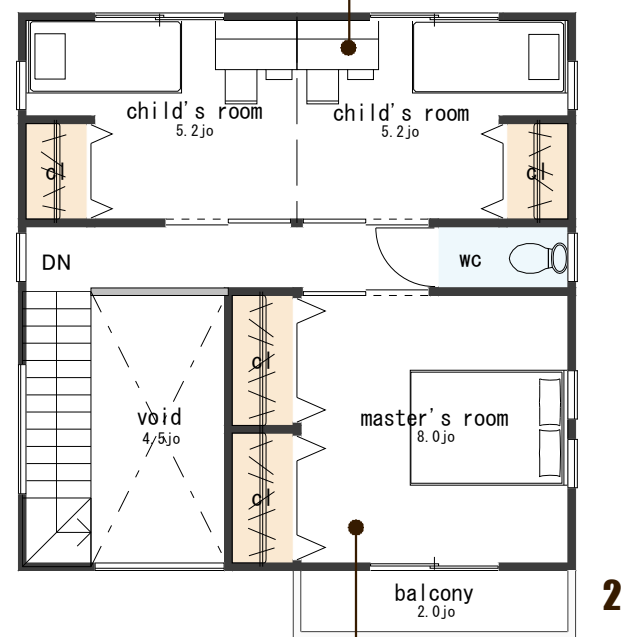
収納部分を中心に、ぐるぐる回れる回遊動線。
水廻り設備も近く、
忙しい時間帯でも効率よく家事をこなせそう。



上部吹き抜けからこぼれる光が、
ダイニング空間を優しく包み込みます。

リビングダイニングは、
南側に大きく面した広々空間。
回遊動線と吹き抜けでより一層広がり感を感じられ、家
族が自然と集まる空間に。

壁をつくらずオープンなつくりに。
また、お子さんが小さいうちは、
お泊り客用として使用してもいいですね。



季節ものの衣類もしっかりと収納スペースへ。
居室には必要なものだけを置くと、
ホテルライクに快適に過ごせます。

■ DATA

		910モジュール	
延床面積	97.71㎡(29.55T)	施工延床面積	110.12㎡(33.31T)
1階	51.34㎡(15.53T)	ポーチ	2.48㎡(0.75T)
2階	46.37㎡(14.02T)	バルコニー	3.31㎡(1.00T)
		吹抜け	6.62㎡(2.00T)

Cubix House Plan

キュービックスハウスプラン

[外観・立面 elevation]

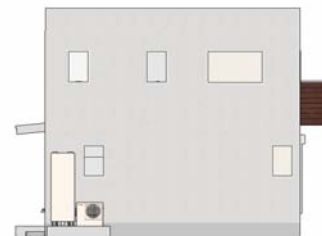
南・東玄関 2955



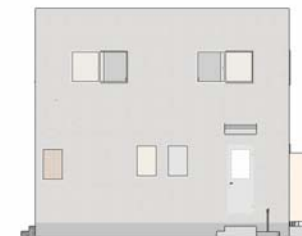
EAST



SOUTH



WEST



NORTH

