

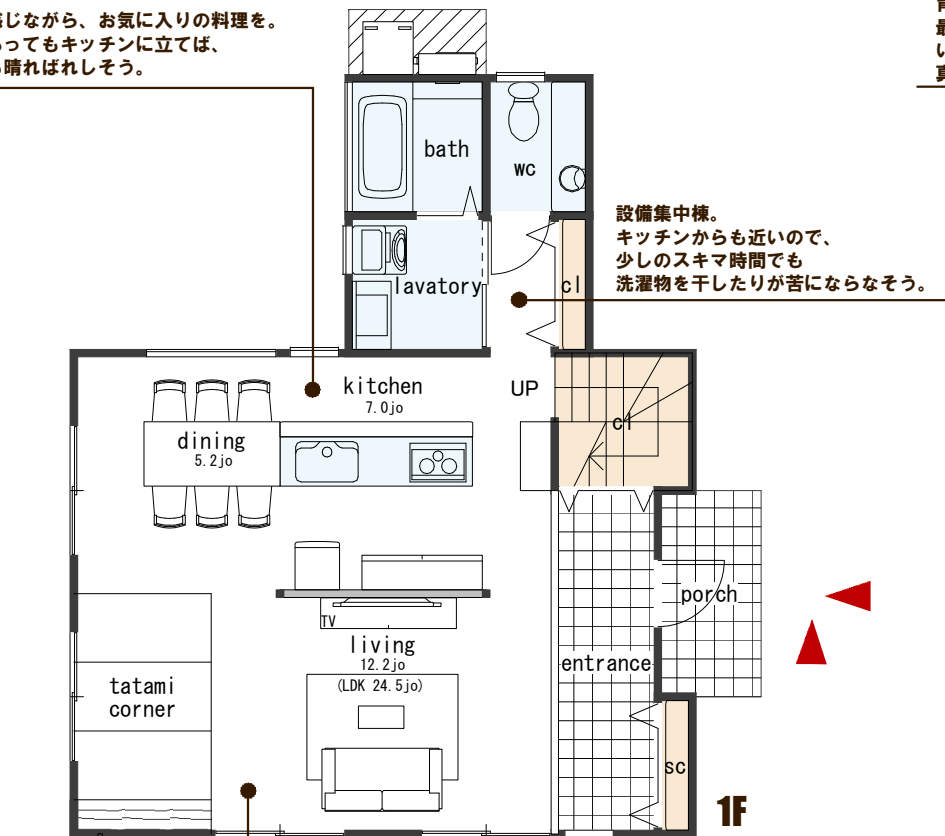
Cubix House Plan

キュービックスハウスプラン

[平面 floor plan] A4 : 1/100 A2 : 1/50

南・東玄関 3293

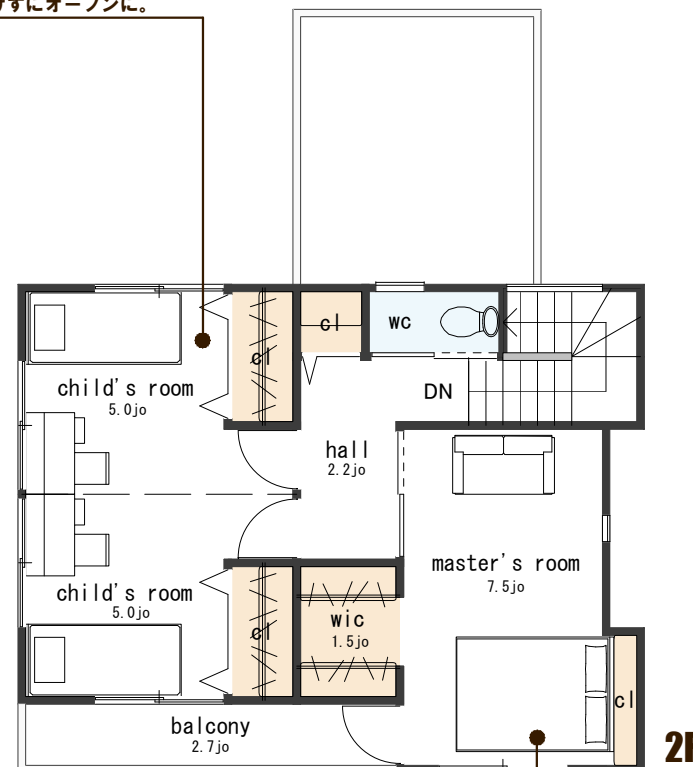
外からの光を感じながら、お気に入りの料理を。
イヤなコトがあってもキッチンに立てば、
集中して気分も晴れられそう。



足洗い場

玄関から入ると飛び込んでくる、リビングと畳コーナーの大空間。
キッチンとは仕切られているものの、上部が開いた壁になっているので、
吹抜けがなくても抜群の開放感です。
畳コーナーでは、お子さんのおむつ替えをしたり、
洗濯物をたたんだりなど、色々な使い方ができます。

小学生、中学生、高校生と、
育つ時期に合わせて
最も可変性が必要な子供部屋。
いろんな変化に対応できるように、
真中の壁はつげずにオープンに。



ゆとりの7.5畳。
少し小さめのソファを置いて、
寝る前に本や映画を見ながらお酒をたしなむのもアリ。

DATA

		910モジュール	
延床面積	108.89㎡(32.93T)	施工延床面積	117.16㎡(35.44T)
1階	62.52㎡(18.91T)	ポーチ	3.72㎡(1.12T)
2階	46.37㎡(14.02T)	バルコニー	4.55㎡(1.37T)

Cubix House Plan

キュービックスハウスプラン

[平面 floor plan] A4 : 1/100 A2 : 1/50

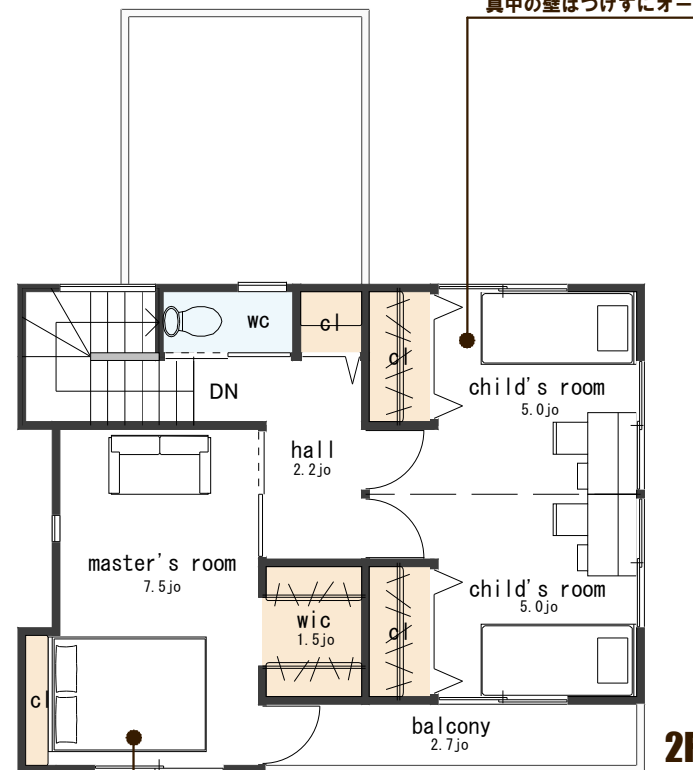
北・西玄関 3293



設備集中棟。
キッチンからも近いので、
少しのスキマ時間でも
洗濯物を干したりが苦にならなそう。

外からの光を感じながら、お気に入りの料理を。
イヤなコトがあってもキッチンに立てば、
集中して気分も晴れられしそう。

玄関から入ると飛び込んでくる、リビングと畳コーナーの大空間。
キッチンとは仕切られているものの、上部が開いた壁になっているので、
吹抜けがなくても抜群の開放感です。
畳コーナーでは、お子さんのおむつ替えをしたり、
洗濯物をたたんだりなど、色々な使い方ができます。



小学生、中学生、高校生と、
育つ時期に合わせて
最も可変性が必要な子供部屋。
いろんな変化に対応できるように、
真中の壁はつげずにオープンに。

ゆとりの7.5畳。
少し小さめのソファを置いて、
寝る前に本や映画を見ながらお酒をたしなむのもアリ。

DATA

		910モジュール	
延床面積	108.89㎡(32.93T)	施工延床面積	117.16㎡(35.44T)
1階	62.52㎡(18.91T)	ポーチ	3.72㎡(1.12T)
2階	46.37㎡(14.02T)	バルコニー	4.55㎡(1.37T)

Cubix House Plan

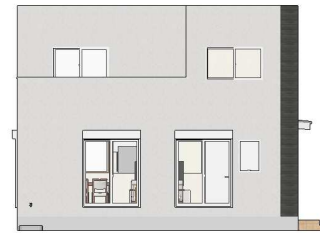
キュービックスハウスプラン

[外観・立面 elevation]

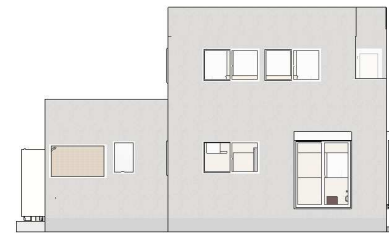
南・東玄関 3293



EAST



SOUTH



WEST



NORTH

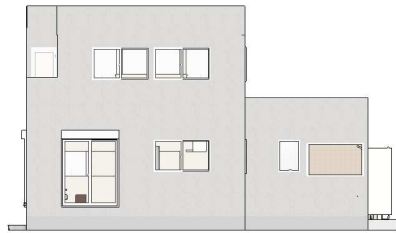


Cubix House Plan

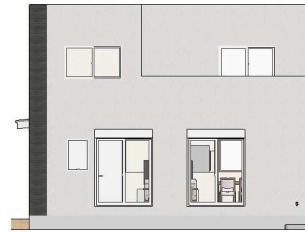
キュービックスハウスプラン

[外観・立面 elevation]

北・西玄関 3293



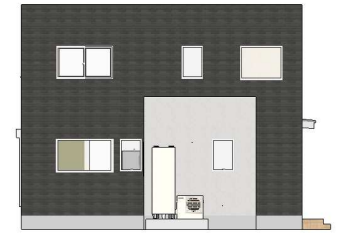
EAST



SOUTH



WEST



NORTH

