

# Cubix House Plan

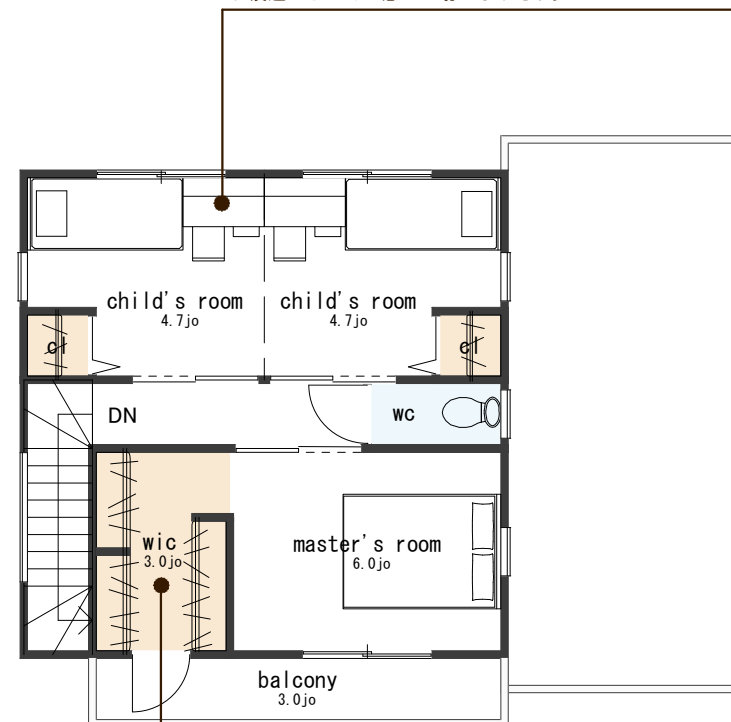
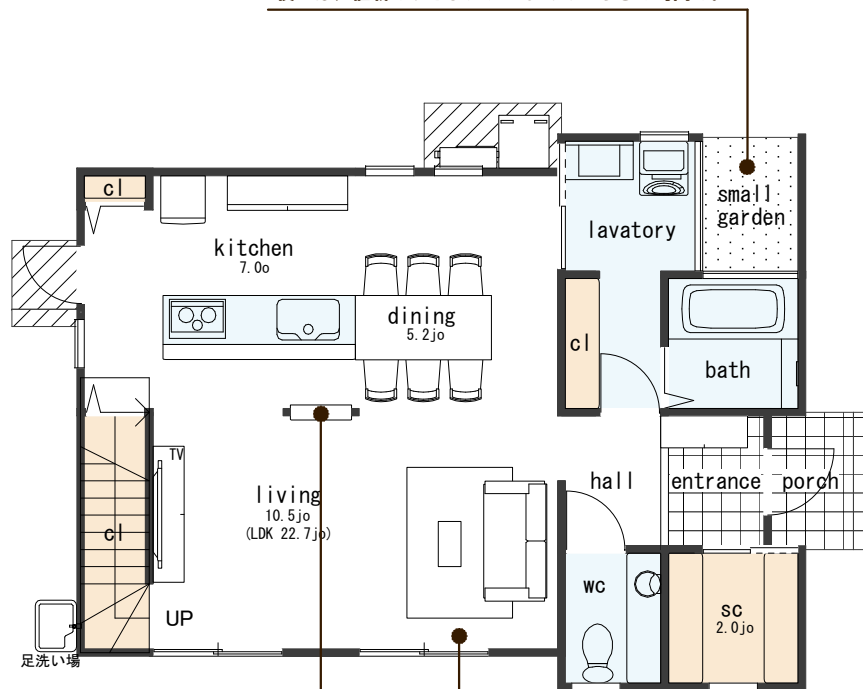
キュービックスハウスプラン

[平面 floor plan] A4 : 1/100 A2 : 1/50

## 南・東玄関 3055

洗面室と浴室、どちらからも光庭が望めます。  
夜には、植栽をライトアップしてくつろぎの時間を。

お子さんがいらっしやらない、もしくはまだ小さい時は、  
お泊り客用の部屋として使ってもいいですね。  
お友達にとっての憩いの場になりそう。



リビングとダイニングの間の、飾り棚。  
上部には小物や観葉植物などで飾って、  
下の方には電話やFAX、カメラ類など、  
毎日使うものを置いておけば、  
すぐ取り出せて便利です。

ゆったりとしたワンルームのLDKは、  
食事をする・テレビを見る・遊ぶ、などなど。  
それぞれの行為によって、コーナーの使い分けを。

たくさんの衣類を一目で把握できる、ウォークインクローゼット。  
洗濯物も直接取り込めるので、とってもラクチン。

### ■ DATA

		910モジュール	
延床面積	101.02㎡(30.55T)	施工延床面積	108.46㎡(32.80T)
1階	60.45㎡(18.28T)	ポーチ	2.48㎡( 0.75T)
2階	40.57㎡(12.27T)	バルコニー	4.96㎡( 1.50T)

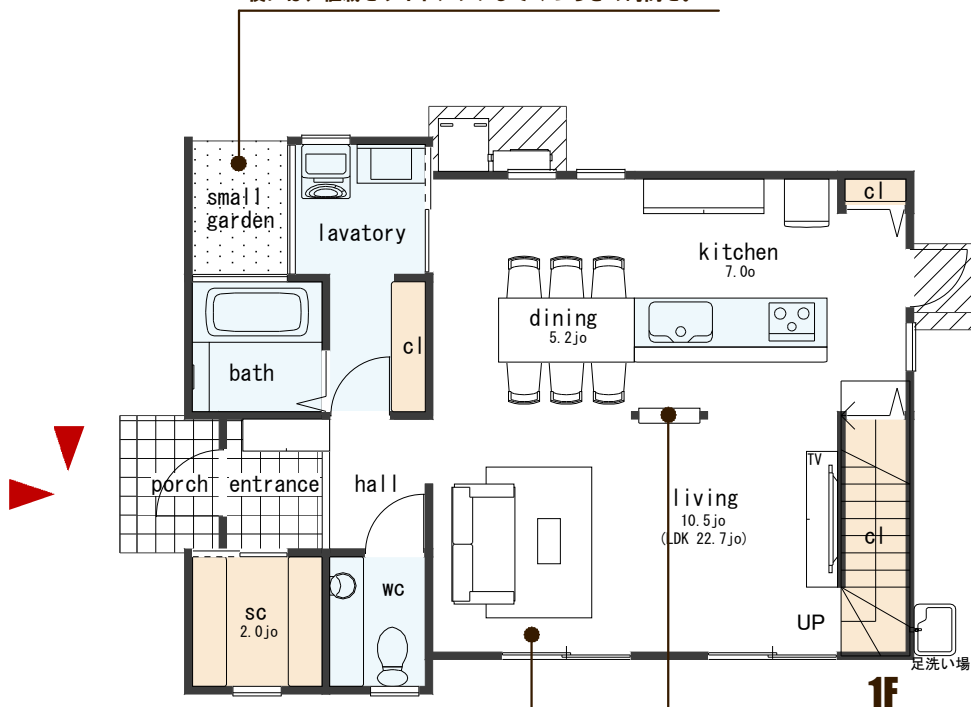
# Cubix House Plan

キュービックスハウスプラン

[平面 floor plan] A4 : 1/100 A2 : 1/50

## 北・西玄関 3055

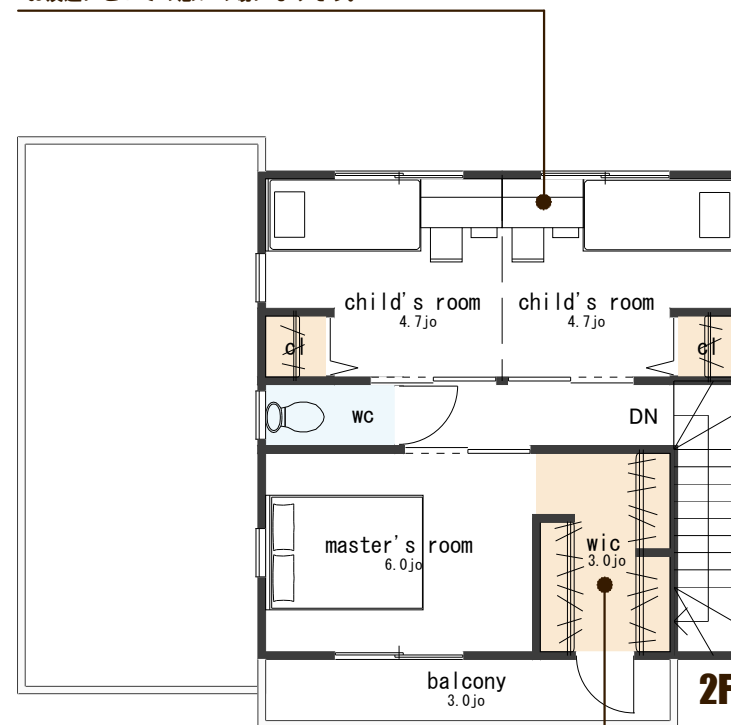
洗面室と浴室、どちらからも光庭が望めます。  
夜には、植栽をライトアップしてつろぎの時間を。



ゆったりとしたワンルームのLDKは、  
食事をする・テレビを見る・遊ぶ、などなど。  
それぞれの行為によって、コーナーの使い分けを。

リビングとダイニングの間の、飾り棚。  
上部には小物や観葉植物などで飾って、  
下の方には電話やFAX、カメラ類など、  
毎日使うものを置いておけば、  
すぐ取り出せて便利です。

お子さんがいらっしゃらない、もしくはまだ小さい時は、  
お泊り客用の部屋として使ってもいいですね。  
お友達にとっての憩いの場になりそう。



たくさんの衣類を一目で把握できる、ウォークインクローゼット。  
洗濯物も直接取り込めるので、とってもラクチン。

### ■ DATA

		910モジュール	
延床面積	101.02㎡(30.55T)	施工延床面積	108.46㎡(32.80T)
1階	60.45㎡(18.28T)	ポーチ	2.48㎡(0.75T)
2階	40.57㎡(12.27T)	バルコニー	4.96㎡(1.50T)

# Cubix House Plan

キュービックスハウスプラン

[外観・立面 elevation]

南・東玄関 3055



EAST



SOUTH



WEST



NORTH



# Cubix House Plan

キュービックスハウスプラン

[外観・立面 elevation]

北・西玄関 3055



EAST



SOUTH



WEST



NORTH

